

## ДОБРО ПОЖАЛОВАТЬ В LITEVIEW!

**LiteView** – это инструмент, созданный, чтобы помочь Вам представить любимую люстру в Вашем интерьере. С небольшой Вашей помощью – а именно, всего лишь несколько кликов – мы смоделируем то, как три любых выбранных Вами люстры будут смотреться в ВАШЕМ ИНТЕРЬЕРЕ, что, безусловно, поможет Вам принять верное решение. Использовать **LiteView** легко и весело, к тому же, результат можно разослать друзьям по e-mail, чтобы они разделили с Вами радость и, если хотите, помогли с выбором.

Мы с гордостью представляем Вам эту бесплатную услугу!

## КАК LITEVIEW МОЖЕТ ПОМОЧЬ СДЕЛАТЬ ВЫБОР

Посмотрите на примеры ниже, чтобы понять, насколько проще выбрать люстру, когда у Вас есть зрительный ориентир:

**1. Анна хотела черную люстру для красной ванной комнаты.** Но она никак не могла определиться, люстра какого стиля впишется в интерьер лучше всего. Так что она выбрала три разных черных люстры, и мы смоделировали для нее варианты:





Анна купила *Mystique* (последнюю) в тот же день, когда она получила фотографии!

**2. Рэю хотелось что-нибудь, что станет акцентом в гостиной.** Он хотел современную и достаточно длинную люстру, чтобы она висела над журнальным столиком. Предстояло сделать выбор из этих трех:



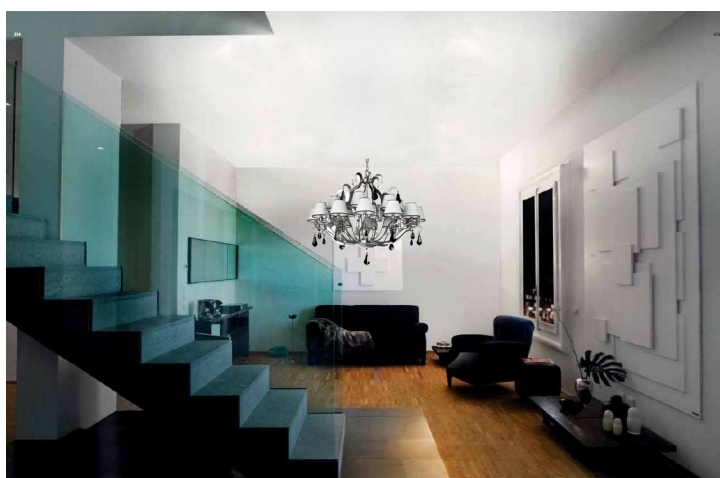
Рэй понял, что две первые люстры были слишком большими для этой комнаты и совершенно перегружали пространство. И он становил свой выбор на *Zante* (последняя), однако янтарного, а не белого цвета.

**4. Дезире и Армен никак не могли выбрать люстру для спальни.** Им хотелось какую-нибудь эффектную, но, в то же время, достаточно классическую люстру. Разногласия касались цвета изделия: Армен предпочитал нейтральный цвет, а Дезире настаивала на сочном красном акценте.



Получив изображения выбранных люстр в интерьере, они остановились на Liszt (последняя), хотя и не без дальнейших обсуждений...

**4. Сара и Пол искали нечто представительное для прихожей.** Каждый из них сделал свой выбор для моделирования:



Andromeda (экстравагантное сочетание хрустального остова и абажуров из черной органзы) оказалась беспорным победителем. Сара и Пол купили две люстры, чтобы их можно было разместить симметрично относительно лестницы – прямо напротив окон!

## КАК ПРИМЕНИТЬ LITEVIEW

**Внимание:** чтобы применить **LiteView**, Вы должны быть зарегистрированы на сайте и войти под своим логином. Если Вы не зарегистрированы, пожалуйста, кликните на слово «регистрация» в верхнем правом углу страницы или [зарегистрируйтесь здесь](#). Пожалуйста, согласитесь получать периодическую информационную рассылку от Murano-Lite.

**Что Вам нужно:** одна фотография интерьера, к которому Вы подбираете люстру.

**Сколько времени это займет у нас:** подготовка визуализации займет несколько дней. В зависимости от количества запросов в конкретный день, так что у нас может быть больше или меньше заявок в обработке.

**Сколько времени на это потребуется Вам:** всего лишь несколько минут! Все, что Вам нужно сделать – это выполнить эти три шага:

- **Шаг 1:** выберете до 3 люстр, которые Вы планируете купить.
- **Шаг 2:** загрузите цифровую фотографию интерьера, в котором вы хотите повесить люстру.
- **Шаг 3:** Нажмите “Отправить”.

## **ШАГ 1**

Загрузив каталог с изделиями, на каждой странице под фотографией Вы увидите следующую фразу "Увидеть, как люстра будет смотреться в Вашем интерьере " вместе с указанием количества люстр, которое можно еще выбрать (максимум три).

Кликните на нее, и люстра автоматически добавится к Вашей подборке для **LiteView**. Вы заметите, что сообщение под фотографией люстры изменилось на "Вы выбрали эту люстру для **LiteView** (кликните снова, чтобы продолжить сейчас)".

Если Вы не хотите продолжить прямо сейчас, просто пропустите. Ваша подборка будет храниться на сайте, и Вы сможете вернуться к этому в любое время, а пока можно включить это в список своих желаний или в блокнот.

The screenshot shows the product page for the 'MYSTIQUE RED' chandelier. The page layout includes a top navigation bar with the Murano-lite logo, contact details (+43 676 562 4558, muranolitesupport, поддержка, FAQ, info@murano-lite.com), and a shopping cart icon. A sidebar on the left lists various chandelier styles. The main content area features a large image of the chandelier and a table of specifications:

Диаметр	55 см
Высота	75 см
Цвета	красный
Количество рожков	5
Лампочки	5x E14 40W
Материалы	ручной работы, сделано в Мурано

The price is displayed as € 2310.00, with a note that the price includes VAT (€ 2656.50). A 'Добавить в корзину' (Add to cart) button is visible, along with a 'Купить сейчас' (Buy now) link. Below the product image, there is a 'Посмотреть, как люстра впишется в Ваш интерьер' (View how the chandelier fits into your interior) feature with a '3 можно выбрать' (3 can be chosen) option.

**Страница изделия – кликабельное приглашение в LiteView под фотографией каждой люстры**

Хотя, если Вы рассмотрели уже достаточно люстр и знаете, какую выбрать – снова нажмите на сообщение (**кликните снова, чтобы продолжить сейчас**), и Вы окажетесь на странице **LiteView**, чтобы перейти к следующим шагам.

Вы выбрали 1 люстру для **LiteView** Добро пожаловать, **www** [Выйти](#)

**Murano-lite** Самый широкий выбор роскошных люстр!  
Более 1000 подлинных изделий прямо из Мурано!

Ваша корзина пуста  
[Текущие заказы \(7\)](#)  
[Предыдущие заказы](#)

+43 676 562 4558 [muranolitesupport](#) [поддержка](#) [FAQ](#) [info@murano-lite.com](#)

**СТИЛИ ЛЮСТР**

- Ультрасовременные
- Венецианские
- Ампир/стиль Регентства
- Стиль Марии Терезии
- Классический хрусталь
- Современный хрусталь
- Черные белые красные
- Арт-деко и XX век
- Экстравагантные
- Шелк Бронза Железо
- Стиль Редзоники

**NEED HELP?  
CHAT WITH US LIVE!**

[Natalia](#)  
Offline

[Iain](#)  
Offline

**LITEVIEW - ИНСТРУМЕНТ ВИЗУАЛИЗАЦИИ**

Вы можете выбрать до трех люстр, чтобы посмотреть, как они впишутся в Ваш интерьер. Для этого надо выполнить три простых шага. В любой момент можно остановиться - LiteView сохранит выбранные люстры.

- 1 Нажмите кнопку **ДАЛЕЕ**, чтобы подтвердить выбор люстры:
- 2 Загрузите фотографию интерьера, для которого Вы выбираете люстру.
- 3 Если Вы довольны своим выбором, просто нажмите **ОТПРАВИТЬ!**

[Mystique Red](#)  
Люстра  
€ 2310.00  
[Удалить](#)

[СОХРАНИТЬ И ПРОДОЛЖИТЬ ПОКУПКИ](#) [ПЕРЕЙТИ К СЛЕДУЮЩЕМУ ШАГУ](#)

### Шаг 1. Люстра выбрана – можно продолжить или пропустить

#### **Внимание:**

- Можно выбрать до трех люстр. Как только Вы выберете люстру для инструмента **LiteView**, то заметите, что в Вашем профиле в правом верхнем углу появится новое сообщение: **“Вы выбрали 1 люстру (ы) для LiteView”**. Когда добавятся вторая и третья люстры, сообщение изменится соответствующим образом.
- Функция доступна только для трех изделий. То есть добавить четвертую люстру уже будет нельзя. Сообщение под фотографией каждого изделия изменится на **“Больше добавить нельзя”**. Однако Вы можете получить доступ к **LiteView**, кликнув на это сообщение. Можно также нажать на сообщение о статусе **LiteView** в Вашем профиле.

В. Вы всегда можете удалить изделия из списка **LiteView** и добавить вместо них новые.

Можно пропустить эту стадию. В этом случае Ваша подборка будет сохранена. Чтобы перейти к шагу 2, просто нажмите на кнопку “Перейти к следующему шагу”.

## ШАГ 2

Перейдя к шагу 2, Вы экран выглядит следующим образом:

The screenshot displays the Murano-lite website's interface for the LiteView tool. At the top, there is a navigation bar with the Murano-lite logo, a home icon, and a banner stating "Самый широкий выбор роскошных люстр! Более 1000 подлинных изделий прямо из Мурано!". To the right, there is a shopping cart icon and a message "Ваша корзина пуста" with links for "Текущие заказы (7)" and "Предыдущие заказы". Below the navigation bar, there is a contact information section with a phone number (+43 676 562 4558), a support email (muranolitesupport), a support icon (поддержка), a FAQ icon (FAQ), and an email address (info@murano-lite.com). The main content area is titled "LITEVIEW - ИНСТРУМЕНТ ВИЗУАЛИЗАЦИИ". On the left, there is a list of chandelier styles (СТИЛИ ЛЮСТР) including "Ультрасовременные", "Венецианские", "Ампир/стиль Регентства", "Стиль Марии Терезии", "Классический хрусталь", "Современный хрусталь", "Черные белые красные", "Арт-деко и XX век", "Экстравагантные", "Шелк Бронза Железо", and "Стиль Редзанико". Below this list is a "NEED HELP? CHAT WITH US LIVE!" section with two chat icons for "Natalia" and "Iain", both marked as "Offline". The main content area contains instructions for using the tool: "Максимальный размер подгружаемой фотографии 5MB. На фотографии должны присутствовать какие-нибудь обычные элементы архитектуры (окно, дверь, ванна и т.д.), предметы мебели или люди, чтобы мы могли определить размер интерьера." Below the instructions are three numbered steps: 1. "Нажмите кнопку ДАЛЕЕ, чтобы подтвердить выбор люстры." 2. "Загрузите фотографию интерьера, для которого Вы выбираете люстру." 3. "Если Вы довольны своим выбором, просто нажмите ОТПРАВИТЬ!". A large empty box is provided for uploading a photo, with a link "Загрузить фотографию с компьютера" below it. At the bottom, there are two buttons: "ПРЕДЫДУЩИЙ ШАГ" and "ПЕРЕЙТИ К СЛЕДУЮЩЕМУ ШАГУ".

### Шаг 2. Предложение загрузить фотографию Вашего интерьера



Вам предлагается найти в компьютере фотографию для загрузки. Сообщение: “Выберете фотографию из Вашего компьютера”. Просто нажмите на него.

**Внимание:**

- А. Следует помнить, что чем четче изображение и выше его качество, тем лучше будет результат моделирования **LiteView**.
- Б. Максимальный размер загружаемого файла 5МВ. Если фотография больше, используйте один из множества стандартных инструментов для сжатия файлов перед загрузкой (например, Microsoft Office Picture Manager).
- В. На фотографии должны присутствовать несколько неизменных элементов архитектуры или мебели, по которым наши специалисты смогут оценить размеры комнаты – к ним можно отнести двери, окна, столы, ванны, диваны и так далее. Следует помнить, что моделирование выполняется исключительно на основании такой оценки. Мы не даем гарантий, что выбранная люстра будет смотреться в интерьере именно так. Ответственность за точность размеров комнаты и выбранного изделия полностью лежит на покупателе.

Когда фотография загрузится, кликните на “Перейти к следующему шагу”.

### **ШАГ 3**

Этот шаг простое подтверждение. Если Вы выбрали только одну люстру, экран будет выглядеть примерно так:

Вы выбрали 1 люстры для LiteView Добро пожаловать, [xxx.yyy](#) [Выйти](#)

**Murano-lite** Самый широкий выбор роскошных люстр!  
Более 1000 подлинных изделий прямо из Мурано!

Ваша корзина пуста  
[Текущие заказы \(7\)](#)  
[Предыдущие заказы](#)

+43 676 562 4558 [muranolitesupport](#) [поддержка](#) [FAQ](#) [info@murano-lite.com](#)

**СТИЛИ ЛЮСТР**

- Ультрасовременные
- Венецианские
- Ампири/стиль Регентства
- Стиль Марии Терезии
- Классический хрусталь
- Современный хрусталь
- Черные белые красные
- Арт-деко и XX век
- Экстравагантные
- Шелк Бронза Железо
- Стиль Редзониго

**NEED HELP?  
CHAT WITH US LIVE!**

[Natalia](#)  
Offline

[Iain](#)  
Offline

**LITEVIEW - ИНСТРУМЕНТ ВИЗУАЛИЗАЦИИ**

Еще один клик, и Вы сделали свою работу!  
Однако, если Вы выбрали меньше трех люстр, то можно вернуться и продолжить покупки.  
Так как LiteView бесплатная услуга, она предоставляется покупателю только один раз, независимо от того, сколько изделий выбрано (одно, два или три).

- 1 Нажмите кнопку ДАЛЕЕ, чтобы подтвердить выбор люстр:
- 2 Загрузите фотографию интерьера, для которого Вы выбираете люстру.
- 3 Если Вы довольны своим выбором, просто нажмите ОТПРАВИТЬ!

**Mystique Red**  
Люстра  
€ 2310.00

[ПРЕДЫДУЩИЙ ШАГ](#) [ОТПРАВИТЬ](#)

**Шаг 3. Загруженная фотография Вашего интерьера, выбранная люстра – просто нажмите ОТПРАВИТЬ!**

Если Вы выбрали больше одного изделия, то все изображения будут представлены в виде миниатюр.

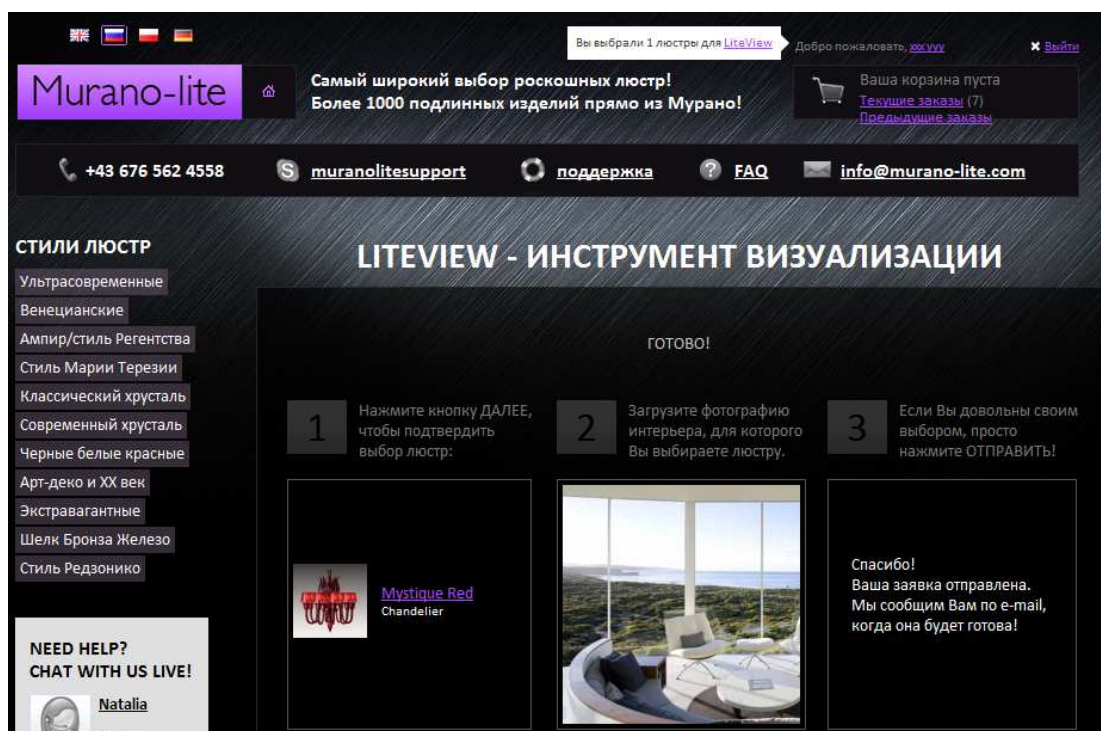
**Внимание:**

- Вы можете вернуться назад и изменить фотографию интерьера.
- Вы также можете выйти и продолжить просмотр люстр. Ваша подборка будет сохранена. Однако, фотографию интерьера потом придется загрузить еще раз.

Если Вы довольны своей подборкой, кликните на “Отправить”, чтобы отправить запрос нашему сотруднику.

## А что будет дальше?

Вы выполнили все три шага. На этом Ваша часть работы завершена. На этой стадии на Вашем экране будет примерно это:



**Все три шага выполнены. Появляется подтверждающее сообщение.**

**LiteView** автоматически передаст Ваш запрос специалисту Murano-Lite буквально через мгновение. Каждая из выбранных Вами люстр будет добавлена в фотографию интерьера, которую Вы отправили при оформлении заявки, при помощи ультрасовременных инструментов редактирования изображения.

В течение нескольких дней мы пришлем Вам письмо по e-mail с просьбой зайти на сайт. Сверху на главной странице Вы увидите приглашение просмотреть результаты моделирования **LiteView**. Просто кликните на него.

Можно загрузить фотографии по отдельности или все сразу в формате PDF. Вы можете с легкостью отправить эти изображения своим друзьям и разделить с ними свои впечатления или, может быть, узнать их мнение.

Если визуализация **LiteView** помогла принять положительное решение, Вы можете купить выбранную люстру прямо с этой страницы.

## **ЗНАК БЛАГОДАРНОСТИ...**

**Если визуализация LiteView помогла Вам принять решение о покупке... И Вам понравилась эта услуга – расскажите нам об этом! Используйте email или форму обратной связи.**

Возможно, Вы хотите, чтобы Ваше мнение было анонимным.

**Однако, за право поставить под Вашим комментарием Ваше полное имя в знак благодарности мы вручим Вам ваучер на 100 евро.**

Ваучер действителен в течение одного месяца со дня отправления комментария. Если Вы совершили покупку, сумма 100 евро вычтется из второй части платежа.

Ваше изображение может быть использовано нами в дальнейшем в маркетинговых материалах. С фотографией не публикуются и не распространяются никакие личные данные покупателя.

## **Оговорка о случайном характере совпадений**

Смоделированные фотографии представлены в качестве наглядного материала, который может быть полезным в процессе выбора люстры. Это бесплатная услуга, предоставляемая нашим зарегистрированным покупателям.

В то время, как мы прилагаем все усилия, чтобы изображение было максимально близко к реальности, следует помнить, что мы можем судить о размерах Вашей комнаты, основываясь на элементах архитектуры, обстановки или аксессуаров на высланной Вами фотографии. В результате, соотношение размеров люстры и Вашей комнаты всего лишь предварительный прогноз! В конечном счете, Вы можете измерить комнату и купить люстру исходя из реальных размеров, а не изображения на фотографии. Мы не несем ответственности за

несоответствие размеров и решения, принятые на основании визуализаций.

Следует также учесть тот факт, что не все фотографии подходят для моделирования. Большинство общих проблем возникает, когда:

- на фотографии видна лишь часть люстры, например, без цепей или верхней розетки (не стоит выбирать кадр слишком крупного плана!);
- ракурс, с которого снята люстра, совершенно отличается от ракурса, с которого снят Ваш интерьер;
- освещение, в котором сняты интерьер и люстра, совершенно отличаются.

Все выше сказанное может привести к дальнейшим ошибкам в размерах и цветах.

Мы желаем Вам много радости с нашими визуализациями! Наслаждайтесь, делитесь с друзьями, и, если у Вас есть, что сказать им о нас – пожалуйста, не забудьте!

С наилучшими пожеланиями,

Команда

Murano-lite